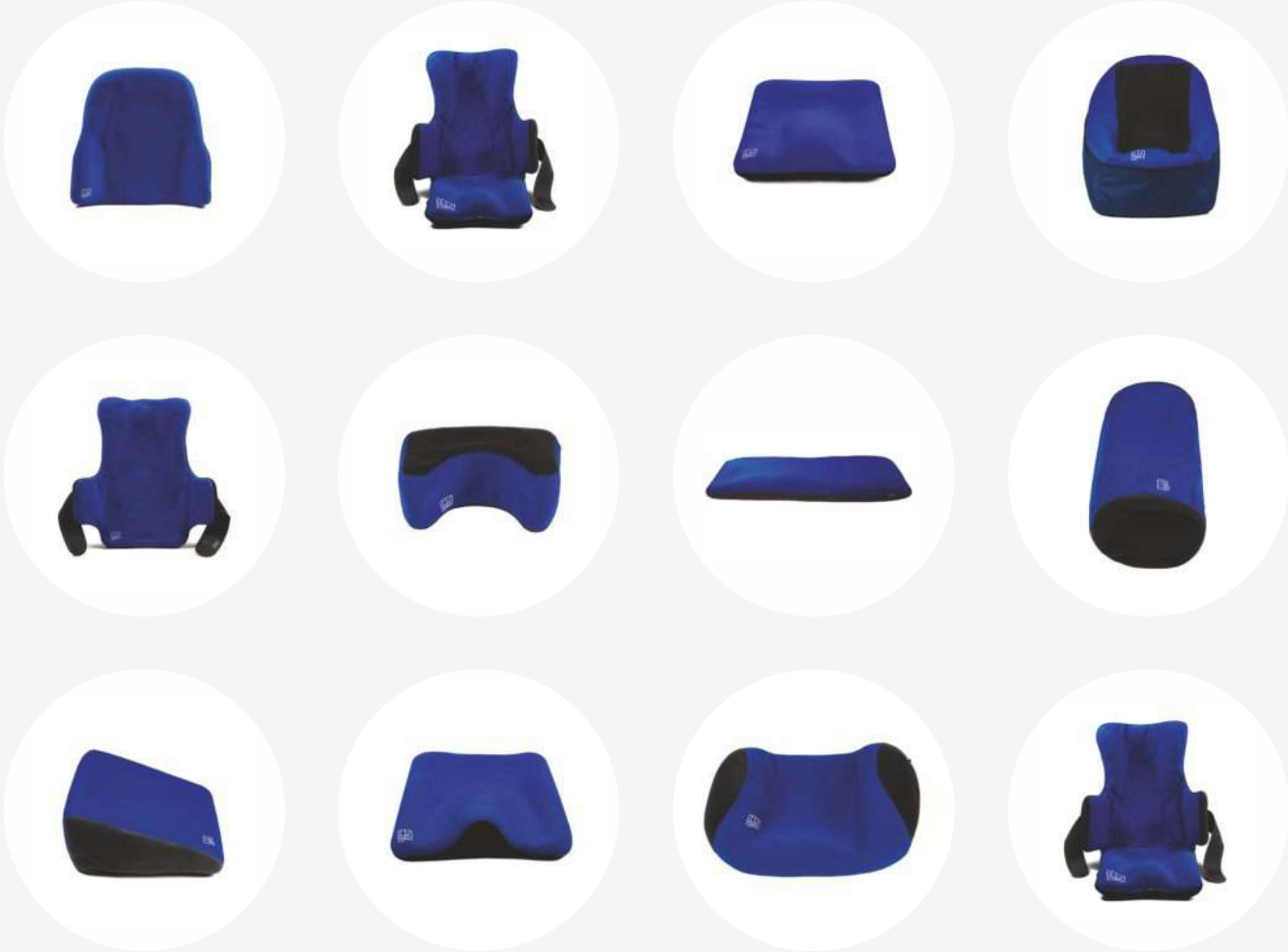


KATALOGAS



STABILO system





STABILO - stabilizuojančių pasėstų ir čiužinių sistema, veikianti vakuumo pagrindu. Specialia pompa oras išsiurbiamas iš STABILO, taip formuojant tvirtesnį pagrindą bei išlaikant norimą formą. Formą ir tvirtumą nesudėtinga keisti ir tai galima daryti daugybę kartų.

STABILO sukurtas asmenims, turintiems papildomą taisyklingos laikysenos poreikį sėdint ar gulint. Ši sistema kompensuoja kūno asimetriją ir raumenų silpnumą. Tai pagalba, stabilizuojant dubenį, liemenį, galvą ir galūnes, bei siekiant užtikrinti komfortišką vartotojo padėtį.

Galima rinktis įvairius modelius, atitinkančius vartotojo poreikį. STABILO gali palaikyti laikyseną 24 val.

Novatoriška gamybos technologija bei aukštos kokybės medžiagos užtikrina gaminių ilgaamžiškumą. STABILO pagalvėlės gaminamos Krokuvos gamykloje, taikant specialią kokybės valdymo sistemą.



GAMINIAI

6 **Base**
dubenį stabilizuojantis
pasėstas

8 **Base Hilo**
dubenį stabilizuojantis
pasėstas su atrama

9 **Comfortable**
nugarą stabilizuojanti
atrama

10 **Comfortable Plus**
atrama

12 **Comfortable Plus Duo**
galvą, liemenį ir galūnes
stabilizuojantis pasėstas

14 **Comfortable Plus Duo Hilo**
galvą, liemenį ir galūnes
stabilizuojantis pasėstas
su atrama

15 **Galvos atrama**

17 **Porankiai**



18 **Grande**
čiužinys

20 **Beanseat**
sėdmaišis



22 **Multiseat**
automobilinė kėdutė,
ortopedinis pasėstas,
tinka sūpynėms



23 **Flat**
atrama kojoms

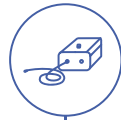
24 **Banana**

25 **Roll**

25 **Wedge**



27 **Bath Bagel**



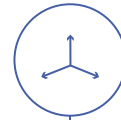
PRIEDAI

- 28 **Rankinė pompa**
Elektrinė vakuumo sistema
Neopreno juosta
Monatavimo juosta
Šortai
stabilizuoja dubenį ir
prilaiko šlaunis
- 29 **Stabilizuojanti liemenė**
Galvos atramos tvirtinimas
Įtvaras
porankiams tvirtinti
Membraninė danga
Lanksti danga su putomis
- 30 **Tubo**
Beanroller
ratų pagrindas



PAPILDOMA INFORMACIJA

- 31 Naudojimo instrukcija
- 32 Skalbimas ir dezinfekavimas
Garantija
Stabilo Velcro
Sertifikatai



DYDŽIAI

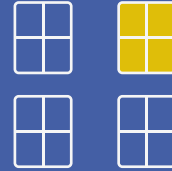
- 34 **Stabilo System**
pagalvė
- 35 Priedai

START



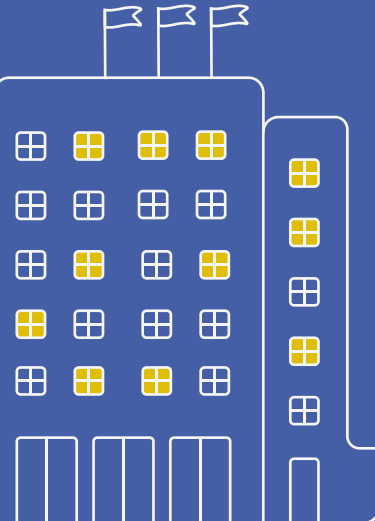
2000

NOEL



2001

REHACARE
INTERNATIONAL



2011



REABILITACIJA
FIZINĒS MEDICĪNAS IR REABILITĀCIJOS PARODA

2009

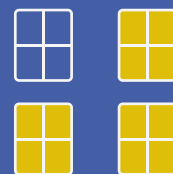
”

Mūsu klientai, mums pasitiki. Mes nebijome iššūkių. Taikome tik logiškus sprendimus. Atsakingai vertiname produktų kokybę. Nuolat geriname bendradarbiavimo ir klientų aptarnavimo organizavimą. Mūsų komandoje dirba kvalifikuoti specialistai, kurie visuomet orientuoti į kliento gerovės užtikrinimą. Kiekvienas darbuotojas turi galimybę asmeniškai tobulėti ir prisidėti prie įmonės plėtros.

COMPANY ETHOS



NOEL



2013



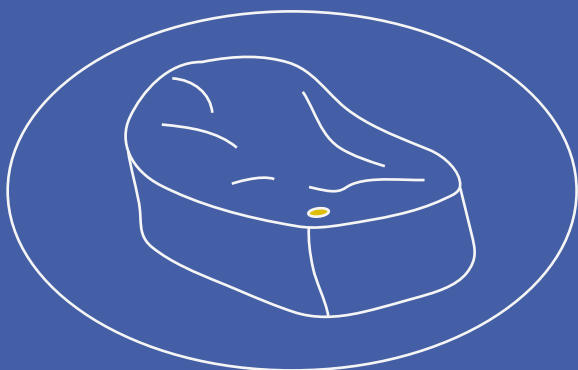
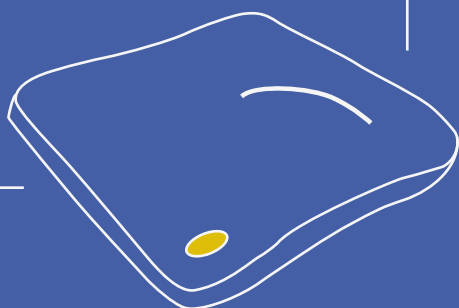
COMPANY MISSION

”

Kurdami naujus sprendimus mes atsižvelgiame į specialius poreikius turinčius asmenis visame pasaulyje, siekiame nuolat suteikti jiems naujas galimybes.

PIRMOJI
STABILO PAGALVĖLĖ

2006



2013

NOEL +



2019



STABILO
system



Base

Dubenį stabilizuojantis pasėstas

Base pasėstas yra dubens deformacijų arba nesimetriškus klubus turintiems asmenims skirtas stabilizuojantis ir atpalaiduojantis pasėstas. Nesudėtinga formuoti pagal kiekvieno poreikius. Formą galima keisti.

Gaminio savybės



Pasėstą galima profiliuoti, jis prilaiko šlaunis, prisitaiko prie žmogaus anatominių formų, taip sumažindamas raumenų tonusą bei raumenų spazmus.



Pasėstą galima naudoti vienam iš klubų pakelti, prilaikant šlaunis, nes prisitaiko prie žmogaus anatominių ypatybių taip sumažindamas įtampą bei raumenų spazmus.



Šis pasėstas prisitaiko prie kūno formų. Dėl tolygaus spaudimo pasiskirstymo, sumažėja nuo spaudimo atsirandančių žaizdų rizika.



Tinkamai prilaiko dubenį, pakelia vieną iš šlaunų, padidina komforto jausmą sėdint, pagerina stabilumą, ypač žmonėms su klubų rotacija.



Pagalvės priekyje susiformuoja nuožulnumas ir formuojama patogi padėtis šlaunims prilaikyti. Šis gaminyje papildoma pagalba siekiant išlaikyti tinkamą liemens padėtį, jis didina stabilumą bei saugumą sėdint bei apsaugo kūną nuo slydimų.



Priedai

Priedama

- Pompa

Papildomai

- Elektrinė pompa
- Montavimo juosta
- Lanksti danga su putomis





Base Hilo

Pasėstas su dubenį stabilizuojančia atrama

Base Hilo iškilusią atramą, skirtą kojoms prilaikyti, turintis stabilizuojantis pasėstas. Tai **Base** pasėsto atnaujinimas. Pasėstas stabilizuoja sėdimojoje padėtyje esantį vartotoją. Kojas padėjus neutralioje padėtyje, tarpą sudaranti atrama neleidžia raumenims susitraukti.

Gaminio savybės



Pasėsto priekyje susiformuoja tinkama padėtis šlaunims patogiai laikyti. Šis gaminyje gali paskatinti, ypač vaikus, stengtis išlaikyti tinkamą liemens padėtį, jis didina stabilumą bei saugumą sėdint ir apsaugo kūną nuo nuslydimų.



Ilgai sėdint, modeliuojamas pasėstas apsaugo kūną nuo didelio spaudimo. Taip sumažėja nuo spaudimų atsirandančių opų rizika tiems, kuriems ilgą laiką tenka praleisti vienoje padėtyje.



Asimetriškai prilaiko dubenį ir padidina komfortą sėdint, ypač esant klubų rotacijai.



Specialiai profiliuota atrama prilaiko kojas. Tai tinkamas sprendimas raumens spazmus turintiems asmenims. Naudojant šį gaminį kojos tinkamai prilaikomos, esant stipriam polinkiui jas kryžiuoti.



Priedai

Pridedama

- Pompa

Papildomai

- Elektrinė pompa
- Montavimo juosta
- Lanksti danga su putomis



Confortable

Nugarą stabilizuojanti atrama

Nugarą stabilizuojanti atrama patogiai prilauko ir atpalaiduoja nugarą. Keičiant formą suteikiama galimybė pritaikyti atramą pagal kiekvieno naudotojo poreikius, todėl padeda koreguoti laikysenos sutrikimus bei gerinti naudotojo kūno kontrolę.

Gaminio savybės



Atramos formą ir kietumą norimose vietose galima keisti pagal kiekvieno naudotojo poreikius, todėl patogu naudoti dideles stuburo deformacijas, nugaros smegenų išvaržą ir kūno asimetriją turintiems asmenims.



Dėl anatomicinės atlošo formos ir nedidelio svorio, gaminį lengva įdėti į neįgaliojo vežimėlį, reabilitacinę įrangą, padėti ant kėdės ar automobilyje, taip užtikrinant naudotojams patogumą keliaujant.



Šis gaminys stabilizuoja ir kontroliuoja kūną, gerina padėtį sėdint, ypač tiems, kurių raumenų įtempimas yra sumažėjęs arba padidėjęs.



Šis gaminys stabilizuoja ir kontroliuoja kūną, gerina padėtį sėdint, ypač tiems, kurių raumenų įtempimas yra sumažėjęs arba padidėjęs.



Priedai

Pridedama

- Pompa

Papildomai

- Elektrinė pompa
- Montavimo juosta
- Lanksti danga su putomis
- Tubo



Comfortable Plus

Liemens ir galvos atrama

Nugarą stabilizuojanti atrama su papildomomis šoninėmis atramomis leidžia patogiai atsiremti, taip pat padeda koreguoti laikysenos sutrikimus ir gerinti kūno kontrolę. Plačios šoninės atramos ir didelė galvos atrama stabilizuoja naudotoją, padeda prilaikyti kaklinę dalį ir užtikrina tinkamą galvos padėtį.

Gaminio savybės



Dėl šoninių atramų ir plačios galvos atramos, šis gaminys tinka tiems, kuriems reikia papildomai stabilizuoti liemenį ir galvą. **Comfortable Plus** ypač tinka turintiems cerebrinį paralyžių, įvairių stuburo iškrypimų bei laikysenos sutrikimus turintiems asmenims.



Galvos atrama yra minkšta ir modeliuojama liemens bei galvos prilaikymo priemonė, kuri papildomai stabilizuoja tuo atveju, jei žmogus negali naudoti standžių korsetų ar tuo atveju, kai tokie korsetai jau naudojami.



Dėl lengvo atramos formavimo naudotojas gali pasirinkti įvairias padėtis ir užtikrinti komfortą kuomet tenka ilgą laiką sėdėti.



Priedai

Pridedama

- Pompa
- Neopreno juosta

Papildomai

- Elektrinė pompa
- Montavimo juosta
- Lanksti danga su putomis
- Tubo





Comfortable Plus Duo

Sėdynė galvai, liemeniui ir galūnėms

Šonines atramas ir galvos atramą turinti sėdynė apjungia atlošo bei sėdynės funkcijas. Ji stabilizuoja klubus ir leidžia naudotojams patogiai įsitaisyti, sėdynę pritaikius pagal stuburo išlinkimą ir taip geriau kontroliuojant laikyseną.

Gaminio savybės



Integrali sėdynė, stabilizuoja dubenį ir liemenį. Raumenų spastiką turintys asmenys dėka šio stabilizavimo jaučiasi saugesni. Speciali forma ypač gerai prisitaiko prie kūno paviršiaus ir tinkamai stabilizuoja tinkamą padėtį.



Pagalvės priekyje susiformuoja nuožulnumas ir kanalai šlaunims patogiai laikyti. Šis gaminyje gali paskatinti, ypač vaikus, labiau stengtis išlaikyti tinkamą liemens padėtį, jis didina stabilumą bei saugumą sėdint bei apsaugo kūną nuo nuslydimų.



Erdvi galvos atrama išlaiko galvą tinkamoje padėtyje. Šoninės atramos naudotoją išlaiko tinkamoje padėtyje. Stuburo iškrypimų turintiems žmonėms sumažėja stuburo deformacijų rizika. Silpniau galvą kontroliuojantiems asmenims šis gaminyje padeda galvą išlaikyti reikiamoje padėtyje.



Kai ilgai sėdima, modeliuojama pagalvė apsaugo kaulus nuo didelio spaudimo. Sumažėja pragulų rizika. Naudotoją taip pat galima paguldyti arba pasodinti pusiau gulomis. **Comfortable Plus Duo** – sėdynė su galvą, liemenį ir galūnes stabilizuojančia atrama.



Šią sėdynę galima naudoti kaip atskirą sėdynę arba kaip atlošą ir sėdynę neįgaliojo vežimėlyje. Ji stabilizuoja laikyseną, kadangi dubenį ir liemenį išlaiko tinkamoje padėtyje.



Priedai

Pridedama

- Pompa
- Neopreno juosta

Papildomai

- Elektrinė pompa
- Montavimo juosta
- Lanksti danga su putomis
- Tubo





Comfortable Plus Duo Hilo

Sėdynė su atrama galvai, liemeniui ir galūnėms

Sėdynė su šoninėmis atramomis ir atrama galvai yra **Comfortable Plus Duo** sėdynės papildymas. Speciali atrama padidina klubų stabilumą ir vartotojams užtikrina patogią atramą. Ji padeda koreguoti stuburo iškrypimus ir geriau kontroliuoti laikyseną. Speciali prilaikanti atrama mažina raumenų spazmus, kadangi kojas leidžia statyti neutralioje padėtyje.

Gaminio savybės



Ji asimetriškai prilaiko dubenį. Specialiai profiliuota atrama prilaiko klubų spazmus patiriančių žmonių ir polinkį tiesti ar kryžiuoti kojas turinčių žmonių kojas, didina komfortą ir saugumą sėdint.

Ji taip pat tinka tiems, kuriems reikia prilaikyti asimetrišką dubenį.



Sėdynės priekyje susiformuoja nuožulnumas patogiai šlaunų padėčiai. Šis gaminytis skatina, ypač vaikus, labiau stengtis išlaikyti tinkamą liemens padėtį, jis didina stabilumą bei saugumą sėdint bei apsaugo kūną nuo nuslydimų.



Dėl šoninių atramų ir plačios atramos galvai, šį gaminį galima sukiooti įvairiomis kryptimis, asimetriškai prilaikyti liemenį ir sumažinti stuburo deformacijų riziką. Ji taip pat tinka tiems, kuriems reikia prilaikyti asimetrišką dubenį.



Prilaikydama visą nugaros paviršių ir koreguodama jos formą, sėdynė sumažina nuo spaudimo atsirandančių opų riziką. Naudotojas gali gulėti arba sėdėti pusiau gulimoje padėtyje. **Comfortable Plus Duo Hilo** – sėdynė su galva, liemenį ir galūnes stabilizuojančia atrama.



Šią sėdynę galima naudoti kaip atskirą sėdynę arba kaip atlošą ir sėdynę neįgaliojo vežimėlyje. Ji stabilizuoja laikyseną, nes dubenį ir liemenį išlaiko tinkamoje padėtyje.



Priedai

Pridedama

- Pompa
- Neopreno juosta

Papildomai

- Elektrinė pompa
- Montavimo juosta
- Lanksti danga su putomis
- Tubo



Atrama

Lengvai modeliuojama ir pritaikoma galvos atrama. Pritaikyta daugeliui neįgaliojo vežimėlių ir reabilitacinei įrangai.

Gaminio savybės



Lengvai pagal galvos formą modeliuojama ir reguliuojama atrama padidina komfortą sėdint arba gulint.



Ši atrama asimetriškai prilaiko galvą, didina saugumą esant spazmams, turint liemens deformacijų, prasčiau kontroliuojant kūną ir tuo atveju, kai dėl skirtingo raumenų įtempimo reikia prilaikyti.



Ji stabilizuoja ir prilaiko galvą, gerina jos kontrolę, ypač tiems, kurių raumenų spazmai sumažėję.



Dėl specialios montavimo sistemos, atrama tinka daugeliui neįgaliųjų vežimėlių ir reabilitacinei įrangai. Ji prisitaiko ir prilaiko tuo atveju, kai prasčiau kontroliuojama galva.



Priedai

Pridedama

- Pompa
- Galvos atramos tvirtinimas

Papildomai

- Elektrinė pompa
- Montavimo juosta
- Lanksti danga su putomis
- Tubo





Porankiai

Lengvai modeliuojami ir reguliuojami porankiai naudojami neįgaliųjų vežimėliuose ir reabilitacinėse įrangose. Stabilizuoja ir suformuoja optimalų dilbio kampą sėdint ir gulint.

Gaminio savybės



Lengvai modeliuojami ir pagal anatominę rankos formą pritaikomi porankiai padeda koreguoti ir stabilizuoti, kai padidėję raumenų spazmai ir kenčiama nuo rankų bei riešų kontrakcijų.



Hemiplegijos atveju, jie padeda išlaikyti optimalų dilbio kampą.



Paprastas porankių sumontavimas leidžia juos naudoti įvairių tipų sėdynėms ir neįgaliųjų vežimėliams.



Cerebriniu paralyžiumi sergantiems vaikams ir suaugusiems jie užtikrina stabilią dilbių atramą. Kompensuoja ir palengvina stabilizaciją sėdimosiose padėtyje.



Priedai

Priedama

- Pompa
- Neopreno juosta

Papildomai

- Įtvaras porankiams tvirtinti
- Elektrinė pompa
- Montavimo juosta
- Lanksti danga su putomis
- Tubo



Grande

Čiužinys

Vakuuminį padėties nustatymo čiužinį galima lengvai pritaikyti pagal naudotojo kūno formą, kadangi jis modeliuojamas.

Gaminio savybės



Čiužinys kompensuoja ir stabilizuoja naudotoją sėdimoje arba gulimoje padėtyje. Jį naudojant tinkamai nustatoma liemens, dubens, viršutinių ir apatinių galūnių bei galvos padėtis.



Šį čiužinį galima naudoti laikysenos sutrikimams koreguoti. Didelis granulių kiekis ir dideli matmenys tiksliai apima visą kūną. Naudojant čiužinį, didelės liemens deformacijas turintys asmenys, negalintys patogiai gulėti ar sėdėti, gali komfortiškai jaustis tiek sėdėdami, tiek gulėdami.



Tinkamai suformavusiame čiužinyje naudotojas, kurio raumenų įtempimas yra sumažėjęs arba padidėjęs, gali atlikti reabilitacinius pratimus ant pilvo.



Kūno svorį paskirsčius dideliame paviršiaus plote sumažėja nuo spaudimo atsirandančių opų rizika. Taip pat galima ir apkloti pacientą.



Jį galima naudoti kaip atskirą sėdynę.



Jį galima naudoti norint pasodinti vartotoją ant lovos ar fotelio, esant poreikiui daugiau laiko praleisti su šeima.



Priedai

Pridedama

- Pompa
- Apsauginis maišas

Papildomai

- Membraninė danga
- Šortai, stabilizuojantys dubenį ir prilaikantys šlaunis
- Baterijų blokas
- Armadio - nuo pragulų apsauginis čiužinys





BeanSeat

Sėdmaišis

Sėdmaišis, stabilizuojantis klubus, liemenį ir galvą. Dėl galimybės keisti sėdmaišio formą, galima pritaikyti įvairiems naudotojų poreikiams.

Gaminio savybės



Sėdmaišis BeanSeat yra tokio pakankamo dydžio ir formos, todėl jį nesunku pritaikyti prie kūno arba, jei reikia, išlaikyti naudotoją norimoje padėtyje. Galima naudoti tiek esant padidėjusiam raumenų tonusui tiek esant raumenų atrofijai.

Tinkamai naudojamas sėdmaišis yra puiki priemonė norint užkirsti kelią stuburo deformacijų atsiradimui.



Sėdmaišis BeanSeat gali būti naudojamas kaip papildoma priemonė norint pakeisti sėdėjimo padėtį. Žmonėms, kuriems kasdien tenka gulėti, ši sėdynė suteikia galimybę iš gulimosios padėties pereiti į pusiau gulimą ar sėdimą padėtį.



Lengvai formuojamame sėdmaišyje BeanSeat, terapijos metu, pvz., dirbant su logoterapeutu, naudotoją galima pasodinti statmenai, kad jam būtų lengviau dalyvauti veiklose.



Priklausomai nuo sėdmaišio kietumo lygio, galima naudoti kaip standų sėdmišį arba kaip sofa-pufas. Naudotojas gali sėdėti atsipalaidavęs arba aktyvesnėje padėtyje, priklausomai nuo poreikių ir gebėjimų.



Priedai

Pridedama

- Pompa
- Apsauginis maišas

Papildomai

- Membraninė danga
- Šortai, stabilizuojantys dubenį ir prilaikantys šlaunis
- Beanroller ratų pagrindas
- Baterijų blokas





Multiseat

Pozicionavimo kėdutė

Pozicionavimo kėdutė Multiseat - tinkama norint stabilizuoti dubenį, liemenį ir galvą. Kėdutę sudaro 3 Stabilo pagalvėlės pritvirtintos aliuminiame rėme. Pozicionavimo kėdutę Multiseat galima naudoti ant įvairių paviršių: vežimėliuose, ant kėdės, supynėse taip pat tinkama naudoti kaip automobilinė kėdutė.

Gaminio savybės



Aliuminio rėmas padidina pagalvės standumą ir užtikrina jos stabilumą, nes rėmą galima reguliuoti pagal naudotojo poreikius. Šiame gaminyje patogiau gali jaustis sėdintys žmonės su stuburo deformacijomis ar kitomis įvairių tipų kūno deformacijomis ir degeneraciniais pakitimais. Ji padeda išlaikyti tinkamą padėtį važiuojant automobilyje.



Trys atskiros pagalvės suteikia galimybę atskirai sureguliuoti konkrečiai kūno vietai skirtos dalies kietumą bei dėl to dinamiškai stabilizuoti reikiamas kūno vietas.



Pozicionavimo kėdutė Multiseat yra patikrinta ir patvirtinta pagal ECE R44/04, todėl ją galima naudoti automobilyje.



Esant deformacijoms bei kūno asimetrijai, modeliuojama nugaros atrama bei pasėstas, užtikrina atramą nugarai ir dubeniui bei šias vietas stabilizuoja. Papildomą saugumą sėdint suteikia prilaikymo diržai.



Dėl reguliuojamos galvos atramos, galvą ir kaklinę stuburo dalį galima pritvirtinti ir stabilizuoti. Pozicionavimo kėdutė Multiseat tinkama kaip prevencinė priemonė siekiant užkirsti kelią deformacijoms ir kitiems laikysenos trūkumams.



Priedai

Pridedama

- Pompa
- Neopreno juosta
- Tvirtinimo juosta
- Sūpynių juostos

Papildomai

- Elektrinė pompa
- Baterijų blokas
- Lanksti danga su putomis
- Šortai, stabilizuojantys dybenį ir prilaikantys šlaunis
- Stabilizuojanti liemenė



Flat

Pėdų atrama

Pėdų atrama Flat tai vakuuminė korekcinė pagalvėlė tinkama kasdieninei rehabilitacijai. Pagalvėlė reguliuojama pagal pėdas stabilizuojant statmenoje padėtyje.

Gaminio savybės



Ši pagalvėlė tinkama pėdų deformacijų korekcijai. Asmenims su kulkšnių sąnarių deformacijomis (šleivapėdyste, į vidų susuktomis pėdomis, pėdos didžiojo piršto deformacija (Hallux Valgus) suteikia asimetrišką prilaikymą.



Asmenims, kuriems reikia nuolatinės rehabilitacijos (neuropeninės ligos esant padidėjusiam arba sumažėjusiam raumenų tonusui, reumatoidinės ligos ir kt.), šis lengvai modeliuojamas gaminys užtikrina galimybę rinktis įvairias formas ir kietumo lygius, pėdas nustatant jas norimoje padėtyje.



Profilaktikos tikslais ši pagalvė naudojama pėdoms ir kulkšnių sąnariams (daugiausiai ties kulnais) atpalaiduoti.



Ji koreguoja pėdų ir kulkšnių sąnarių deformacijas, kai vienoje padėtyje tenka išbūti ilgą laiką.



Priedai

Pridedama

- Pompa

Papildomai

- Elektrinė pompa
- Neopreno juosta
- Tvirtinimo juosta
- Tubo



Banana

Pagalvėlė stabilizavimui

Vakuuminė banano formos pagalvėlė yra skirta asmenims su cerebriniu paralyžiumi ar esant mielomeningocelei. Pagalvėlė naudojama norint papildomai stabilizuoti pasirinktą kūno dalį.

Gaminio savybės



Naudojant pagalvėlę Banana galima koreguoti pasirinktą kūno dalį pagal poreikius (delnų, dilbių deformacijos).



Lengvai modeliuojama priemonė leidžia rinktis norimą formą ir kietumo lygį.



Pagalvėlė Banana gali būti naudojama kaip prevencinė priemonė siekiant užkirsti kelią minkštųjų audinių pažeidimui, atsirandančiam dėl kintančio raumenų tonuso ar įvairių sąnarių ligų.



Priedai

Pridedama

- Pompa

Papildomai

- Elektrinė pompa
- Neopreno juosta
- Tvirtinimo juosta
- Lanksti danga su putomis
- Tubo



Roll

Volo formos pagalvėlė

Vakuuminė volo formos pagalvėlė tai puikus pasirinkimas taikant reabilitaciją. Pagalvėlę galima naudoti galūnių prilaikymui ar stabilizavimui.

Gaminio savybės



Pagalvėlė Roll tinkama atliekant tempimo pratimus. Ji atpalaiduoja atskiras kūno dalis.



Gali būti naudojama kai papildoma pagalvėlė norint teisingai pasodinti asmenį į vežimėlį.



Wedge

Pleišto formos pagalvėlė

Pleišto tipo vakuuminė pagalvėlė yra terapinės sistemos dalis, padedanti stabilizuoti naudotoją terapijos, reabilitacijos ar tiesinamosios terapijos namuose metu. Ji puikiai stabilizuoja ir koreguoja paciento laikyseną. Dėl naudojamos vakuumo technologijos galima suformuoti bet kokį atramos storį ir kampą.

Gaminio savybės



Suteikia papildomą atramą terapijos ir reabilitacijos metu, esant gulimai padėčiai.



Kvėpavimo sutrikimų turintiems žmonėms pagalvėlė Wedge suteikia patogią padėtį, kad būtų lengviau kvėpuoti.





Bath Bagel

Apykaklė

Apykaklė Bath Bagel tai vienas iš naujausių gaminių, skirtų asmenų su judėjimo ar padėties sutrikimais priežiūros palengvinimui ir pozicionavimui vandens procedūrų metu. Gaminys naudojamas tuomet, kai dėl padidėjusio ar sumažėjusio raumenų tonuso asmuo negali išlaikyti sėdimos padėties.

Apykaklės Bath Bagel pagalba naudotojo kūnas išlaikomas vandens paviršiuje, taip sudaromos sąlygos taikyti pasirinktą terapiją ar tiesiog nuprausti asmenį.

Gaminio savybės



Maudantis vonioje, apykaklė Bath Bagel, puikiai stabilizuoja galvą. Šis gaminys ypač tinka neurologinėmis ligomis sergantiems žmonėms, kuriems sunkiau kontroliuoti galvą.



Dėl specialios konstrukcijos bei po pažastimis einančios tvirtinimo diržų sistemos užtikrinamas komfortas ir saugumas.



Ši pagalvė tinakma neurologinėmis ligomis sergantiems asmenims, kurių yra raumenų tonusas yra padidėjęs arba sumažėjęs, bei esant sąnarių ligomis, Apykaklė vandenyje išlaiko asmens svorį, todėl galima judinti galūnes ir liemenį bei taip atlikti reikiamus pratimus.



Apykaklė Bath Bagel yra greitai džiūstanti, nedidelė ir lengva, todėl patogus nešti į rehabilitacijos procedūras.



Priedai

Priedama

- Pompa
- Neopreno juosta

Papildomai

- Tubo



Bath Bagel

Vakuuminė rankinė pompa naudojama mažoms ir vidutinio dydžio pagalvėlėms ir pasėstams.



Electro Vacuumaker - elektrinė pompa

Naudojant vakuuminę elektrinę pompą lengviau suformuoti didžiuosius Stabilo gaminius. 12 V maitinimo šaltinis užtikrina saugumą naudojant. Ją galima jungti į automobilio cigarečių uždegimo įtaiso lizdą. Ji pridedama prie Grande čiužinio ir Beanseat sėdmaišio.



Neopreno juosta

Elastinė neopreno juosta skirta asmens stabilizavimui naudojant Stabilo gaminius. Dėl Velcro lipdukų paviršiaus, juosta galima tvirtinti bet kuriame pagalvės aukštyje. Pridedama prie kiekvieno Comfortable Plus ir Comfortable Plus Duo modelis.



Tvirtinimo juosta

Juosta skirta Stabilo pagalvėlių tvirtinimui prie neįgaliojo vežimėlio, fotelio ar kėdės. Ji neleidžia pagalvėlėms judėti, todėl naudotojui paprasčiau persėsti.



Šortai, stabilizuojantys dubenį ir prilaikantys šlaunis

Šortai naudojami dubeniui stabilizuoti bei prilaikyti šlaunis. Rekomenduojama esant padidėjusiam raumenų tonusui. Pridedama prie Beanseat sėdmaišio komplektacijos.





Liemenė

Universali liemenė padeda koreguoti bei stabilizuoti liemenį. Liemuo tinkamai prilaikomas keturiomis reguliuojamomis juostomis. Liemenė pagaminta iš lengvai skalbiamų ir tempimui atsparių medžiagų. Dažniausiai naudojama Multiseat sėdynėse.



Galvos atramos tvirtinimas

Neopreno kišenė suteikia galimybę Stabilo galvos atramą tvirtinti prie įvairių tipų sėdynių ir neįgaliųjų vežimėlių. Tamprią medžiagą lengva tvirtinti prie įvairių paviršių.



Įtvaras porankiams tvirtinti

Universalus pagrindas naudojamas Stabilo porankiams tvirtinti. Vidinė lydinio konstrukcija leidžia pagrindą tvirtinti prie įvairių tipų ir matmenų porankių.



Membraninė danga

Lanksti danga Grande ir Beanseat čiužiniams. Leidžia užtikrinti gaminio higieniškumą. Pagaminta taikant membraninę technologiją. Ji nepralaidi skysčiams, bet praleidžia vandens garus ir orą. Lygi, nesiglamžanti medžiaga nesukelia jokių alerginių reakcijų odai. Medžiaga turi antibakterinių savybių sertifikata.



Lanksti putų danga

Putų danga – tai orui laidus danga, sumažina prakaitavimą, esant aukštai temperatūrai. Daga sudaro patvarus ir lankstus audinius, kurį galima nuimti ir išskalbti. Vidinis putų paviršius neleidžia dangai slidinėti ir glamžytis. Dangos yra skirtos Base, Headrest, Comfortable Plus, Comfortable Plus Duo pagalvėlėms.





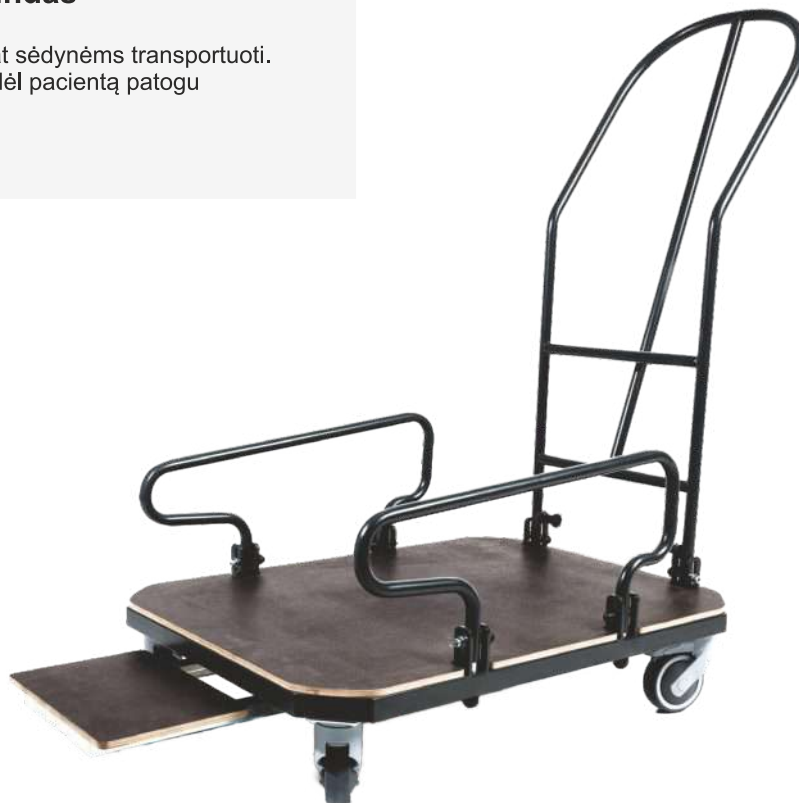
Tube

Tube yra lanksčių vamzdelių sistema, kurią galima tvirtinti prie pagalvėlių. Ji užtikrina didesnį stabilumą ir standumą. Vamzdeliai Tube padeda sumodeliuoti asimetriškesnes atlošo ar galvos atramos formas, o taip pat padidina šoninių ir galvos atramų standumą. Naudojant Tube, stabilią formą galima išlaikyti naudojant mažesnio kietumo pagalvėlę. Speciali konstrukcija leidžia įvairiai lankstyti ir keisti formą. Išorinis Velcro lipdukų paviršius suteikia galimybę gaminį tvirtinti prie bet kokio paviršiaus.



Beandroller ratų pagrindas

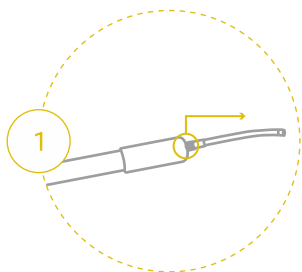
Mobilus ratų pagrindas Benseat sėdynėms transportuoti. Turi kojų atramą ir rankeną, todėl pacientą patogiu transportuoti į kitą patalpą.



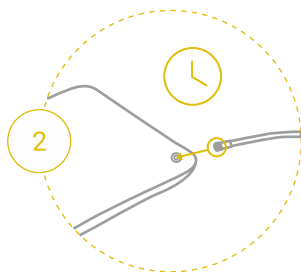


Naudojimo instrukcija

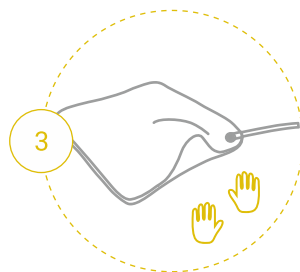
Rankinė pompa



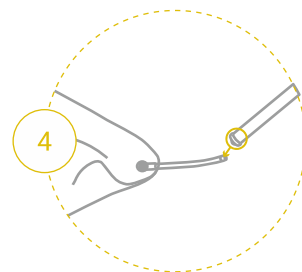
Ištraukite pompos rankenoje esančią žarnelę.



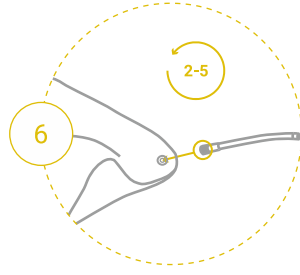
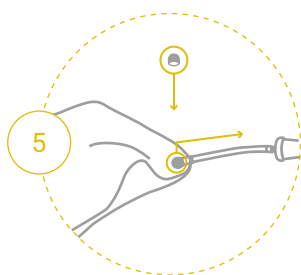
Prisukite žarnelę prie pagalvės vožtuvo ir palaukite, kol pagalvė taps pakankamai minkšta.



Suformuokite pagalvę.

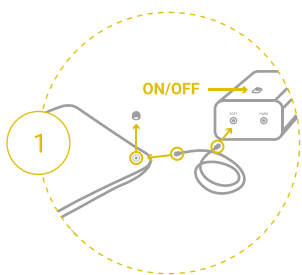


Pritvirtinkite pompą prie žarnelę ir traukite orą, kol pasieksite norimą kietumą.

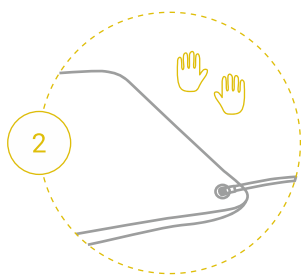


Kad pakeistumėte formą, žarną prisukite prie vožtuvo ir palaukite, kol pagalvė suminkštės. Po to pakartokite 2–5 veiksmus.

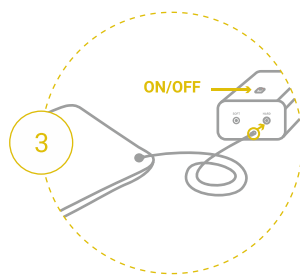
Elektrinė pompa



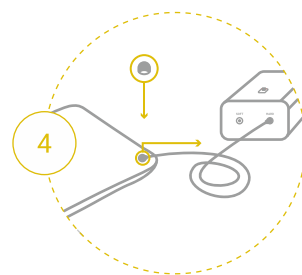
Atsukite vožtuvo dangtelį, sriegiuotą žarnelės dalį prisukite prie pagalvės vožtuvo, kitą dalį įsukite į SOFT kišenę ir įjunkite pompą. Palaukite, kol pagalvė bus pakankamai minkšta. Tada pompą išjunkite.



Suformuokite pagalvę.



Žarnelės padėtį pompoje iš SOFT pakeiskite į HARD ir įjunkite, kad ištrauktumėte orą iki norimo kietumo.

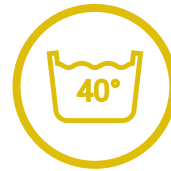


Atsukite vamzdelį ir uždėkite vožtuvo dangtelį.



Skalbimas ir dezinfekavimas

Stabilo pagalvės pagamintos iš nailono audiniu dengto neopreno. Jis labai patvarus ir visiškai nepralaidus vandeniui. Šią medžiagą galima skalbti po tekančiu vandeniu, vonioje ar skalbimo mašinoje iki 40 °C temperatūros vandenyje, naudojant audinių skalbiklius. Medžiagai dezinfekuoti galima naudoti dezinfekavimo priemones, skirtas medicininiam audiniams dezinfekuoti. Po skalbimo pagalvės matmenys ir savybės nepasikeičia.



Garantija

Kiekvienai Stabilo pagalvei, kaip medicininiam prietaisui, suteikiama 24 mėnesių garantija. Po to rekomenduojame atlikti apžiūrą.

Stabilo ir Velcro

Stabilo produkto Velcro versija reiškia, kad galinis pagalvės paviršius yra pagamintas iš minkštos Velcro medžiagos. Dėl to prie jos patogų tvirtinti kitus elementus, pavyzdžiui, tvirtinimo juostas arba fiksuotas sėdynes. Comfortable Plus, Comfortable Plus Duo, Bath Bagel, Wedge, Roll, Flat, Banana visada gaminami su Velcro.

Sertifikatai



Stabilo System pagalvėlėms naudojamos medžiagos yra sertifikuotos kaip nedegios.



Multiseat sėdynė, skirta naudoti kaip automobilinė kėdutė: turi ECE R44/04 patvirtinimą.



Stabilo System pagalvėlėse naudojamos medžiagos turi antibakterines savybes patvirtinantį sertifikatą.



Stabilo System pagalvėlėms gaminti naudojamos medžiagose nėra latekso.




A series of horizontal dotted lines spanning the width of the page, providing a guide for handwriting practice.

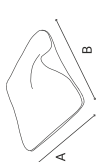


Pavadinimas	Tipas	Stand. ID	Velcro ID	Matmenys (cm)			
				A	B	C	D

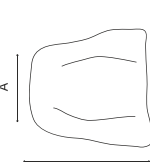
Base							
S	2990583	2990583/V	25	38			
S+	2990585	2990585/V	35	35			
M	2990584	2990584/V	40	40			
M+	2991160	2991160/V	45	45			
L	2990586	2990586/V	50	50			



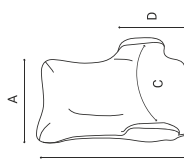
Base Hilo							
S	2990776	2990776/V	25	38			
S+	2990777	2990777/V	35	35			
M	2990778	2990778/V	40	40			
M+	2990779	2990779/V	45	45			
L	2990780	2990780/V	50	50			



Confortable							
S	2990587	2990587/V	52	40			
M	2990588	2990588/V	56	50			
L	2990589	2990589/V	70	50			

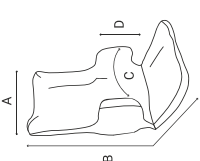


Confortable Plus							
S		2991031/V	30	50	58	28	
M		2991032/V	35	60	65	28	
L		2991033/V	40	75	75	35	
XL		2991034/V	45	75	85	35	

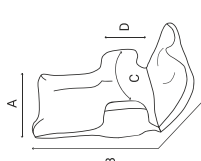


Pavadinimas	Tipas	Stand. ID	Velcro ID	Matmenys (cm)			
				A	B	C	D


Confortable Plus Duo							
S			2991035/V	30	80	58	28
M			2991036/V	35	95	65	28
L			2991037/V	40	115	75	35
XL			2991038/V	45	120	85	35




Confortable Plus Duo Hilo							
S			2990781/V	30	80	58	28
M			2990782/V	39	95	65	28
L			2990783/V	40	115	75	35
XL			2990784/V	45	120	85	35



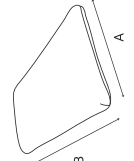
Atrama galvai							
M			2990618/V	15	30	14	
L			2990708/V	20	38	17	



Porankiai							
M			2991261/V	20	30		
L			2991262/V	25	45		



Grande							
M	2990872	2990872/V	70	160			
M+	2991163	2991163/V	90	200			
L	2990591	2990591/V	130	200			



Pavadinimas	Tipas	Stand. ID	Velcro ID	Matmenys (cm)			
				A	B	C	D


Beanseat							
M	2991281	2991281/V	60	80	50	40	
L	2991282	2991282/V	70	100	70	50	




Multiseat							
M	2991296		38	35	53-62	48-58	
L	2991297		42	40	73-82	69-78	




Flat							
M			2990745/V	80	50	6	
L			2990746/V	100	50	8	



Banana							
S			2990737/V	50	25		
M			2990738/V	55	35		
L			2990739/V	80	35		



Roll							
S			2990740/V	50	25		
M			2990741/V	50	35		
M+			2990742/V	80	18		
L			2990743/V	80	25		
XL			2990744/V	80	35		

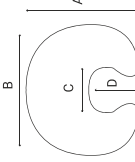


Pavadinimas	Tipas	Stand. ID	Velcro ID	Matmenys (cm)			
				A	B	C	D


Wedge							
M		2990611/V	40	40	25		
L		2990613/V	45	60	40		




Bath Bagel							
S		2990755/V	30	35	10	12	
M		2990754/V	35	37	12	17	
M+		2990768/V	45	55	12	17	
L		2990723/V	45	60	17	22	




Rankinė pompa							
U		2990641					



Elektrinė pompa							
U		2990605					




Automobilinis laidas							
U		2990606					



Baterijų blokas							
U		2990607					




Neopreno juosta							
M		2991269/V1	130	9			
L		2991269/V2	160	9			




Pavadinimas	Tipas	Stand. ID	Velcro ID	Matmenys (cm)			
				A	B	C	D


Montavimo juosta							
U		2991273	140	5			



Stabilizuojanti liemenė							
U		2990610					




Šortai, stabilizuojantys dubenį ir prilaikantys šlaunis							
M		2990730	40	28			
L		2990731	50	35			




Galvos atramos tvirtinimas							
U		2990610					



Įtvaras porankiams tvirtinti							
U		2991263	30	10			



Membrinė danga skirta Grande							
M		2990734	70	160			
M+		2990735	90	200			
L		2990736	130	200			

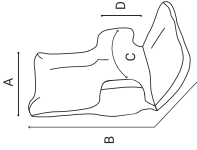


Membrinė danga skirta Beanseat							
M		2990732	60	80			
L		2990733	70	100			



Pavadinimas	Tipas	Stand. ID	Velcro ID	Matmenys (cm)			
				A	B	C	D

Lanksti danga su putomis skirta Comfortable Plus Duo							
S		2990771	30	80	58	28	
M		2990772	35	95	65	28	
L		2990773	40	115	75	35	
XL		2990774	45	120	85	35	



Lanksti danga su putomis skirta Multiseat							
M		2990792	38	35	53-62	49-58	
L		2990793	42	40	73-82	69-78	




Tubo							
U		2990784					



Beanroller ratų pagrindas							
M		2990770	80	60	44	66	
L		2990769	100	70	50	66	



Armadilo							
M+		2990747	90	200			





A series of horizontal dotted lines for writing, spanning the width of the page.



TEIDA UAB, Druskininkų g. 1, 44288 Kaunas, Lietuva

Tel.: 8 37 323576, +370 686 99909

info@teida.lt | www.teida.lt